

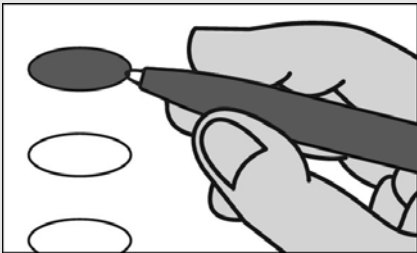
Official Ballot
Gubernatorial Primary Election
June 23, 2026
State of Maryland, Montgomery County
Republican Ballot

BS REP 1
001-001

Papeleta Electoral Oficial
 Elección Primaria Gubernamental
 23 de junio de 2026
 Estado de Maryland, Condado de Montgomery
 Papeleta del Partido Republicano

Instructions
Instrucciones

Making Selections
Seleccionando



Fill in the oval to the left of the name of your choice. You must blacken the oval completely, and do not make any marks outside of the oval. You do not have to vote in every race.

Llene el óvalo a la izquierda del nombre de su selección. Debe rellenar el óvalo completamente y no haga ninguna marca fuera del óvalo. No tiene que votar en cada contienda.



Do not cross out or erase, or your vote may not count. If you make a mistake or a stray mark, you may ask for a new ballot.

No debe tachar o borrar, o su voto no se contará. Si comete un error o hace una marca demás, pueda solicitar una nueva papeleta.

Governor / Lt. Governor
Vote for 1
 Gobernador / Vicegobernador
 Vote por Uno

Carl A. Brunner, Jr. and /y Kevin L. Rhodes, Sr.

L. D. Burkindine and /y Jeremy M. Shifflett

Dan Cox and /y Rob Krop

Ed Hale and /y Tyrone Keys, Jr.

Douglas Larcomb and /y Martina D. Duncan

John A. Myrick and /y Brenda J. Thiam

Michael Oakes and /y Ronald W. Abend

Nancy Jane Taylor and /y Rachel Hannah "Mohawk" Swift

Shannon Wright and /y Reba A. Hawkins

Comptroller
Vote for 1
 Contralor
 Vote por Uno

Sonya Dunn Unopposed /Sin Oponente

Attorney General
Vote for 1
 Procurador General
 Vote por Uno

James B. Rutledge, III Unopposed /Sin Oponente

Representative in Congress
District 8
Vote for 1
 Representante en el Congreso
 Distrito 8
 Vote por Uno

Anita Mpambara Cox

Donald L. Lech

Cheryl Riley

Michael Yadeta

County Executive
Vote for 1
 Ejecutivo del Condado
 Vote por Uno

Shelly Skolnick

Esther Wells

County Council At Large
Vote for up to 4
 Miembro del Concejo
 Representando el Condado
 Vote por No Más de Cuatro

Sherwin Wells Unopposed /Sin Oponente

Nomination Vacant /Nominación Vacante

Nomination Vacant /Nominación Vacante

Nomination Vacant /Nominación Vacante

Nomination Vacant /Nominación Vacante

County Council
District 7
Vote for 1
 Concejo del Condado
 Distrito 7
 Vote por Uno

Harold Maldonado Unopposed /Sin Oponente

Judge of the Circuit Court
Circuit 6
Vote for up to 4
 Juez de la Corte de Circuito
 Circuito 6
 Vote por No Más de Cuatro

Sharon V. Burrell

Victor M. Del Pino

James J. Dietrich

Catherine H. McQueen

Marilyn Pierre

Register of Wills
Vote for 1
 Registrador Testamentario
 Vote por Uno

T. Dolores Reyes Unopposed /Sin Oponente

Vote Both Sides
 Vote en ambos lados

Republican Central Committee At Large
Vote for up to 4
Comité Central Republicano Representando el Condado
Vote por No Más de Cuatro

Marcus Alzona
Unopposed /Sin Oponente

Dan Cuda
Unopposed /Sin Oponente

Gregory Decker
Unopposed /Sin Oponente

Reardon "Sully" Sullivan
Unopposed /Sin Oponente

Republican Central Committee District 14
Vote for up to 2
Comité Central Republicano Distrito 14
Vote por No Más de Dos

Josephine Salazar
Unopposed /Sin Oponente

Nomination Vacant /Nominación Vacante

Board of Education At Large
Vote for 1
Non-Partisan Contest
Candidates in this contest may or may not be affiliated with any political party
Junta de Educación Representando el Condado
Vote por Uno
Contienda no partidista
Los candidatos en esta contienda pueden estar o no estar afiliados a ningún partido político

Wylea Chase

Brenda M. Diaz

Omar Lazo

Tiffany E. Wicks

Board of Education District 3
Vote for 1
Non-Partisan Contest
Candidates in this contest may or may not be affiliated with any political party
Junta de Educación Distrito 3
Vote por Uno
Contienda no partidista
Los candidatos en esta contienda pueden estar o no estar afiliados a ningún partido político

Sharon Creed

Brett DiResta

Andrew Frykman

Sally A. McCarthy

Cassandra "Cassi" Sung

End of Ballot
Fin del voto

